

GOTHENBURG FILM STUDIOS

STUDIO SPECIFIKATION - STUDIO 3

STORLEK

Totalyta	268kvm (16m x 16,8m)
Byggyta	213kvm (15,5m x 13,8m)
Rundfond	L-form. 10m x 15m, 6m hög. Fond och golv ingår i matt vitt om önskas.
Takhöjd	9,0m innertak. 8,8m IPE-balk. 7.50m betongbalk

TEKNISK SPECIFIKATION

Taksystem / Trussgrid	Befintlig trussgrid i 4st manuella telfrar. Maxlast 1800kg utspritt. Trimhöjd 6m
Belastning i tak	Max 500kg punktlast IPE-220. Maxlast 1200kg punktlast betongbalk. Total maxlast efter överrenskommelse.
Golvbelastning	Max 5,0 ton per kvm
EI (3-fas)	Max 63A
Handskar på väggen (3-fas)	1x63A, 1x16A. Alla uttag 3-fas CEE. 63A-UC finns.
Ljudisolering	Ej ljuddämpad. Ej ljudisolerad.

KRINGUTRYMMEN

Kundloge	1st i studion. Möblerad med soffa, två fåtöljer och soffbord. 220V ström finns. (3,0m x 3,6m)
Mask- / sminkrum	Nej
Kostymrum	Nej
Toaletter	2st
Pentry & Lunchrum	Kylskåp, vask, kaffebryggare, tekokare, termos. Glas, muggar, porslin och bestick för ca 20pers.
Parkering	Begränsat antal fria parkeringar. Meddela gärna behov. Betalparkeringsplats finns i direkt anslutning.

MASKINER

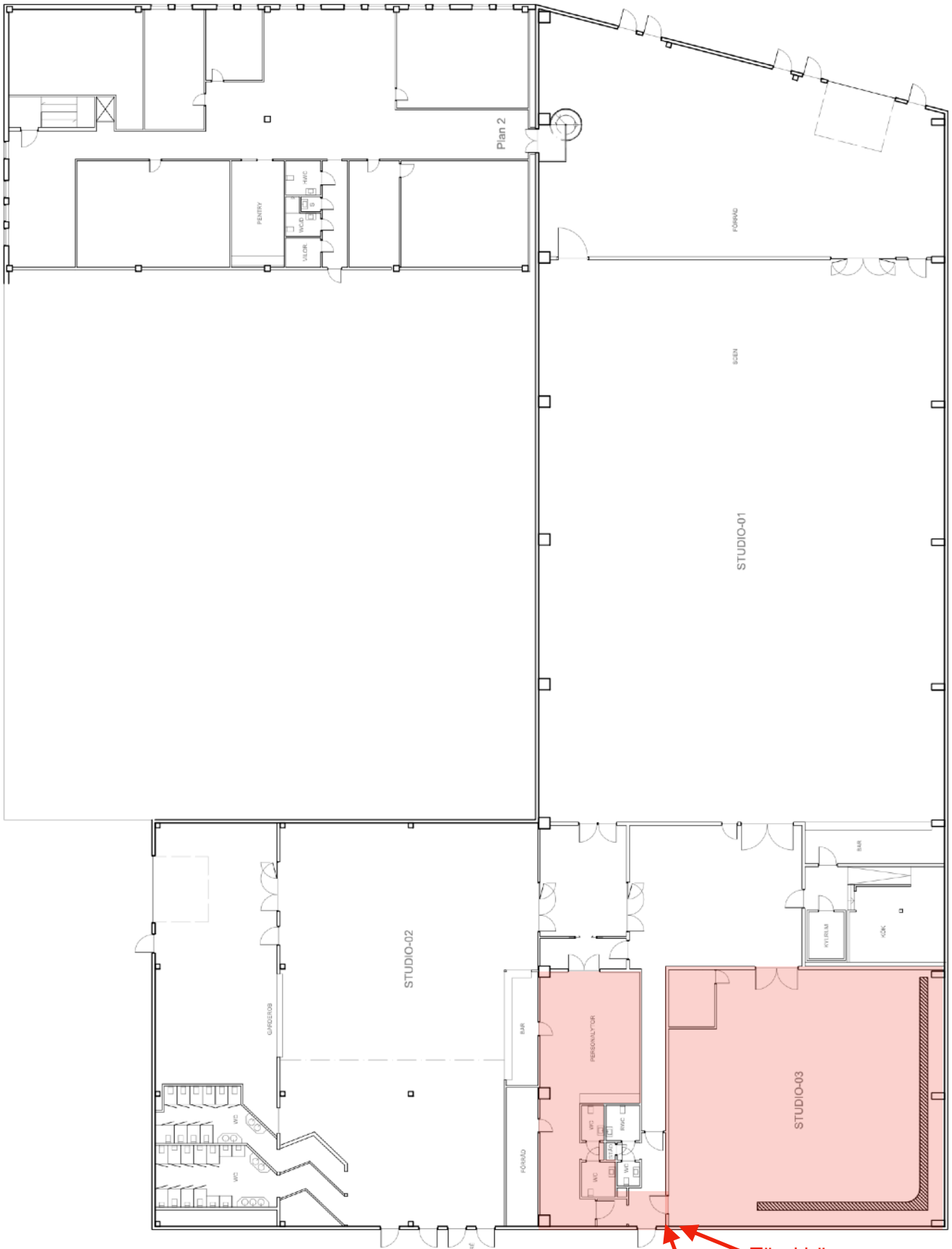
Saxlift	1st. Delas med övriga studios.
Laststaplare / truck	1st. Delas med övriga studios.

GOTHENBURG FILM STUDIOS

STUDIO SPECIFIKATION - STUDIO 3

BILDER





Ingång 10:3

Tänd här

Larmpanel

ACCESS & PARKERING

